

5

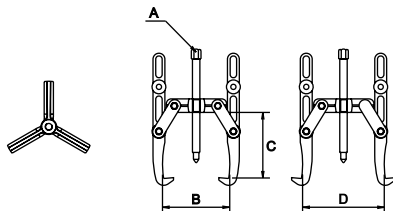
**EXTRACTORES**  
**GEAR PULLERS**  
**EXTRACTEURS**  
**ABZIEHERS**  
**ESTRATTORI**  
**EXTRACTORES**  
**СЪЕМНИКИ**



05

**EXTRACTORES  
GEAR PULLERS  
EXTRACTEURS  
ABZIEHERS  
ESTRATTORI  
EXTRACTORES  
СЪЕМНИКИ**

**EXTRACTOR 3 GARRAS ARTICULADAS 2 POSICIONES / 3 JAW GEAR PULLER 2 POSITION / EXTRACTEUR 3 BRAS ARTICULÉS 2 POSITIONS / AUSSEN-INNENABZIEHER 3 KLAUEN 2 POSITIONEN / ESTRATTORE A 3 BRACCIA 2 POSIZIONI / EXTRACTOR DE 3 GARRAS ARTICULADAS 2 POSIÇÕES / СЪЕМНИК С 3-МЯ ЛАПАМИ И 2-МЯ ПОЗИЦИЯМИ**

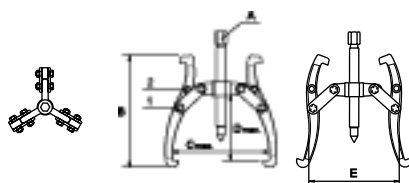


COD.	O.D. inch	A mm	B (mm)	C (mm)	D (mm)	Kg	Max. Tn *
62576	4	14	20-120	110	60-150	0,7	2,5
62577	6	17	20-165	150	60-200	1,1	3,5
62578	9	19	36-230	210	90-280	2,7	7
62579	12	24	50-320	250	115-350	5,5	10
62580	16		80-420	350	125-420	8,0	12

\*Máxima fuerza de extracción / Maximum pulling force / Force maximale d'extraction



**EXTRACTOR 3 GARRAS ARTICULADAS REVERSIBLES 2 POSICIONES / 3 JAW REVERSIBLE GEAR PULLER 2 POSITION / EXTRACTEUR 3 BRAS ARTICULES RÉVERSIBLES 2 POSITIONS / AUSSENABZIEHER 3 KLAUEN 2 POSITIONEN / ESTRATTORE A 3 BRACCI REVERSIBILI 2 POSIZIONI / EXTRACTOR DE 3 GARRAS ARTICULADO REVERSIVEL 2 POSIÇÕES / СЪЕМНИК С 3-МЯ ЛАПАМИ РЕВЕРСИВНЫЙ 2-МЯ ПОЗИЦИЯМИ**

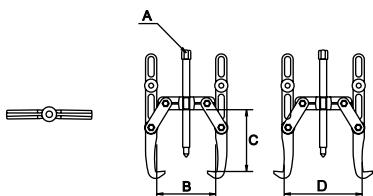


COD.	O.D. inch	A (mm)	B (mm)	C (mm) max. (1)	C (mm) max. (2)	D (mm) max. (1)	D (mm) max. (2)	E (mm) max. (2)	E (mm) max. (1)	Kg	Max. Tn *
62572	3	12	102	15	80	56	7	40-92	-	0,4	1,5
62573	6	17	184	25	160	94	123	60-180	60-202	1,1	5
62574	8	21	236	30	210	125,5	162,5	76-235	76-350	2,2	7
62575	12	28	340	50	317	179	228	102-350	102-380	6,5	10

\*Máxima fuerza de extracción / Maximum pulling force / Force maximale d'extraction



**EXTRACTOR 2 GARRAS ARTICULADAS 2 POSICIONES / 2 JAW GEAR PULLER 2 POSITION / EXTRACTEUR 2 BRAS ARTICULES 2 POSITIONS / AUSSEN-INNENABZIEHER 2 KLAUEN / ESTRATTORE ARTICULATE A 2 BRACCIA 2 POSIZIONI / EXTRACTOR DE 2 GARRAS ARTICULADAS 2 POSIÇÕES / СЪЕМНИК С 2-МЯ ЛАПАМИ И 2-МЯ ПОЗИЦИЯМИ**



COD.	O.D. inch	A mm	B (mm)	C (mm)	D (mm)	Kg	Max. Tn *
62581	4	14	20-120	110	60-150	0,5	3,5
62582	6	15	20-165	150	60-200	0,8	5
62583	9	17	36-230	210	90-280	2,0	7
62584	12		50-320	250	115-350	4,0	10
62585	16	26	80-420	350	125-420	5,8	

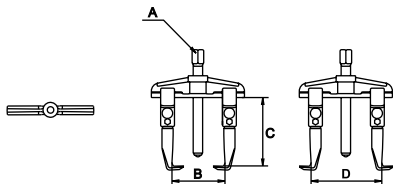
\*Máxima fuerza de extracción / Maximum pulling force / Force maximale d'extraction



05

**EXTRACTORES  
GEAR PULLERS  
EXTRACTEURS  
ABZIEHERS  
ESTRATTORI  
EXTRACTORES  
СЪЕМНИКИ**

**EXTRACTOR 2 GARRAS UNIVERSAL / UNIVERSAL 2 JAW GEAR PULLER / EXTRACTEUR DEUX BRAS UNIVERSEL / UNIVERSELLE AUSZIEHER 2 KLAUEN / ESTRATTORE UNIVERSALE A 2 BRACCIA / EXTRACTOR DE DUAS GARRAS UNIVERSAL / УНИВЕРСАЛЬНЫЙ СЪЕМНИК С 2-МЯ ЛАПАМИ**

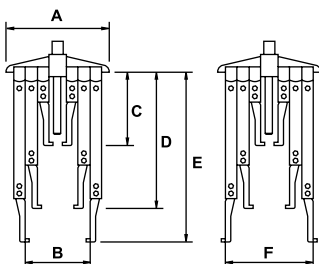


COD.	O.D. inch	A mm	B (mm)	C (mm)	D (mm)	Kg	Max. Tn *
62586	3	17	25-80	100	70-130	1,0	2,5
62587	5		25-130		80-180	1,2	
62588	6	23	50-160	150	105-220	2,7	4,5
62589	7	25	60-200		120-270	3,1	6
62590	9	27	80-250	200	160-330	6,5	7

\*Máxima fuerza de extracción / Maximum pulling force / Force maximale d'extraction



**EXTRACTOR 6 GARRAS UNIVERSAL / UNIVERSAL 6 JAW GEAR PULLER / EXTRACTEUR 6 BRAS UNIVERSEL / UNIVERSELLE AUSZIEHER 6 KLAUEN / ESTRATTORE UNIVERSALE A 6 BRACCIA / EXTRACTOR DE 6 GARRAS UNIVERSAL / УНИВЕРСАЛЬНЫЙ СЪЕМНИК С 6-МЯ ЛАПАМИ**

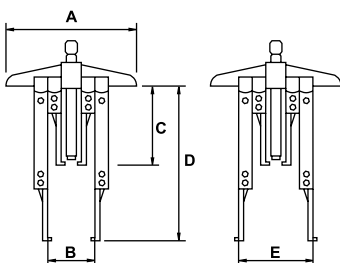


COD.	O.D. inch	AF mm	A (mm)	B (mm)	C (mm)	D (mm)	E (mm)	F (mm)	Kg	Max. Tn *
62801	5	17	175	30-130	100	200	250	80-180	3	3,5

\*Máxima fuerza de extracción / Maximum pulling force / Force maximale d'extraction



**EXTRACTOR 4 GARRAS UNIVERSAL / UNIVERSAL 4 JAW GEAR PULLER / EXTRACTEUR 4 BRAS UNIVERSEL / UNIVERSELLE AUSZIEHER 4 KLAUEN / ESTRATTORE UNIVERSALE A 4 BRACCIA / EXTRACTOR DE 4 GARRAS UNIVERSAL / УНИВЕРСАЛЬНЫЙ СЪЕМНИК С 4-МЯ ЛАПАМИ**



COD.	O.D. inch	AF mm	A (mm)	B (mm)	C (mm)	D (mm)	E (mm)	Kg	Max. Tn *
62802	7	22	260	45-210	155	305	120-270	5,6	2,5

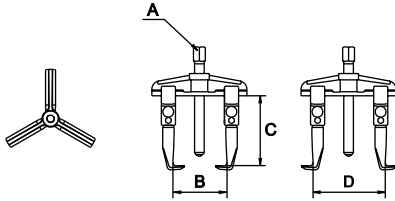
\*Máxima fuerza de extracción / Maximum pulling force / Force maximale d'extraction



05

EXTRACTORES  
GEAR PULLERS  
EXTRACTEURS  
ABZIEHERS  
ESTRATTORI  
EXTRACTORES  
СЪЕМНИКИ

**EXTRACTOR 3 GARRAS UNIVERSAL / UNIVERSAL 3 JAW GEAR PULLER / EXTRACTEUR 3 BRAS UNIVERSEL / UNIVERSELLE AUSZIEHER 3 KLAUEN / ESTRATTORE UNIVERSALE A 3 BRACCIA / EXTRACTOR DE 3 GARRAS UNIVERSAL / УНИВЕРСАЛЬНЫЙ СЪЕМНИК С 3-МЯ ЛАПАМИ**

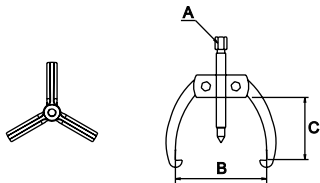


COD.	O.D. inch	A mm	B (mm)	C (mm)	D (mm)	Kg	Max. Tn *
62828	5	17	25-130	100	80-180	1,5	4
62829	8	22	60-200	150	120-270	4,0	6

\*Máxima fuerza de extracción / Maximum pulling force / Force maximale d'extraction



**EXTRACTOR 3 GARRAS / 3 JAW GEAR PULLER / EXTRACTEUR 3 BRAS / AUSZIEHER 3 KLAUEN / ESTRATTORE A 3 BRACCIA / EXTRACTOR DE 3 GARRAS / СЪЕМНИК С 3-МЯ ЛАПАМИ**

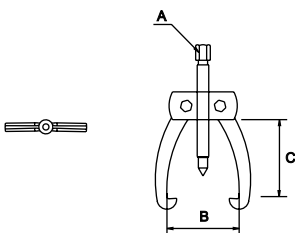


COD.	O.D. inch	A mm	B (mm)	C (mm)	Kg	Max. Tn *
62816	4	14	20-110	110	1,3	3
62817	6	19	25-160	140	2,6	5

\*Máxima fuerza de extracción / Maximum pulling force / Force maximale d'extraction



**EXTRACTOR 2 GARRAS / 2 JAW GEAR PULLER / EXTRACTEUR 2 BRAS / AUSZIEHER 2 KLAUEN / ESTRATTORE A 2 BRACCIA / EXTRACTOR DE DUAS GARRAS / СЪЕМНИК С 2-МЯ ЛАПАМИ**



COD.	O.D. inch	A mm	B (mm)	C (mm)	Kg	Max. Tn *
62818	4	14	20-110	110	1,0	2
62819	6	19	25-160	140	2,0	4

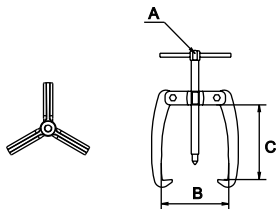
\*Máxima fuerza de extracción / Maximum pulling force / Force maximale d'extraction



05

**EXTRACTORES  
GEAR PULLERS  
EXTRACTEURS  
ABZIEHERS  
ESTRATTORI  
EXTRACTORES  
СЪЕМНИКИ**

**EXTRACTOR 3 GARRAS LIGERO / 3 JAW LIGHT GEAR PULLER / EXTRACTEURS 3 BRAS LÉGER / AUSZIEHER 3 KLAUEN / ESTRATTORE A 3 BRACCIA LEGGERA /  
EXTRACTOR DE TRÊS GARRAS LIGEIRO / СЪЕМНИК С 3-МЯ ЛАПАМИ ОБЛЕГЧЕННЫЙ**

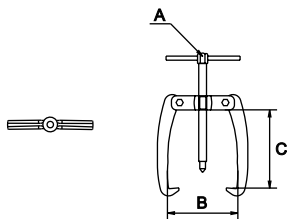


COD.	O.D. inch	A mm	B (mm)	C (mm)	Kg	Max. Tn *
62821	2		15-60	50	0,2	
62822	2.3/4	12	15-70	70	0,3	1
62823	3.1/4		15-80	80		

\*Máxima fuerza de extracción / Maximum pulling force / Force maximale d'extraction



**EXTRACTOR 2 GARRAS LIGERO / 2 JAW LIGHT GEAR PULLER / EXTRACTEURS 2 BRAS LÉGER / AUSZIEHER 2 KLAUEN / ESTRATTORE A 2 BRACCIA LEGGERA /  
EXTRACTOR DE DUAS GARRAS LIGEIRO / СЪЕМНИК С 2-МЯ ЛАПАМИ ОБЛЕГЧЕННЫЙ**

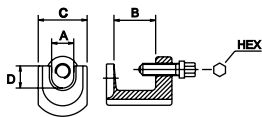


COD.	O.D. inch	A mm	B (mm)	C (mm)	Kg	Max. Tn *
62824	2		15-60	50	0,2	
62825	2.3/4	12	15-70	70	0,3	1
62826	3.1/4		15-80	80		

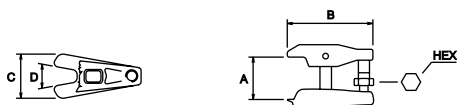
\*Máxima fuerza de extracción / Maximum pulling force / Force maximale d'extraction



**EXTRACTOR DE RÓTULAS / BALL JOINT PULLER / EXTRACTEUR DE ROUEMENTS / KUGELGELENKABZIEHER / ESTRATTORE A SFERE / EXTRACTOR DE RÓTULAS /  
СЪЕМНИК**



COD.	AF mm	A (mm)	B (mm)	C (mm)	D (mm)	Kg	Max. Tn *
62831	18	19	55	44	21	0,8	1

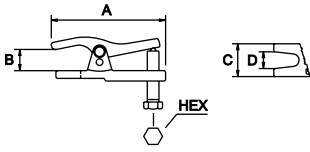


COD.	AF mm	A (mm)	B (mm)	C (mm)	D (mm)	Kg	Max. Tn *
62832	19	50	100	56	18-22	0,7	1



05

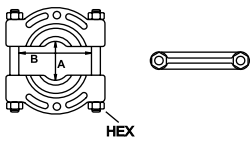
**EXTRACTORES  
GEAR PULLERS  
EXTRACTEURS  
ABZIEHERS  
ESTRATTORI  
EXTRACTORES  
СЪЕМНИКИ**



COD.	AF mm	A (mm)	B (mm)	C (mm)	D (mm)	Kg	Icon
62833	24	160	12-50	47	20	1,2	1
62834	17	160	60-80	47	20	1,5	1



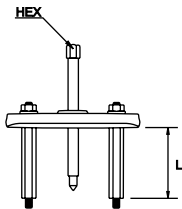
**GUILLOTINA PARA RODAMIENTOS Y POLEAS / BEARING SEPARATOR / GUILLOTINE POUR ROUEMENTS ET POULIES / TRENNVORRICHTUNG FÜR KUGELGELENKE / SEPARATORE DI CUSCINETTI E PULEGGE / GUILHOTINA PARA ROLAMENTOS E POLIS / СЕПАРАТОР ПОДШИПНИКОВ**



COD.	AF mm	O.D. inch	A (mm)	B (mm)	Kg	Icon
62836	17	2	30-50	61	0,65	1
62837	19	3	50-75	92	1,5	1
62838	24	4	75-105	110	1,7	1



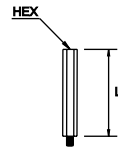
**EXTRACTORES PARA GUILLOTINAS / PULLERS FOR BEARING SEPARATOR / EXTRACTEURS POUR GUILLOTINES / AUSZIEHER FÜR TRENNVORRICHTUNG / ESTRATTORI DA TAGLIO / EXTRACTOR PARA GUILHOTINAS / СЪМНИК ДЛЯ СЕПАРАТОРА**



COD.	Válido para / Valid for / Valable pour	L (mm)	AF mm	Kg	Icon
62840	62836	75	14	0,9	1
62841	62837	100	17	1,0	1
62842	62838	220	19	3,0	1



**PROLONGACIONES PARA EXTRACTORES PARA GUILLOTINAS / EXTENSIONS FOR BEARING SEPARATOR PULLERS / PROLONGATEURS POUR EXTRACTEURS PAR GUILLOTINE / VELÄNGERUNGEN FÜR AUSZIEHER FÜR TRENNVORRICHTUNG / PROLUNGA PER ESTRATTORE PER GUILHOTINA / PROLONGADORES PARA EXTRACTORES PARA GUILHOTINAS / УДЛИНИТЕЛЬ ДЛЯ СЕПАРАТОРА ПОДШИПНИКОВ**



COD.	Válido para / Valid for / Valable pour	L (mm)	AF mm	Kg	Icon
62844	62836	90	14	0,2	12
62845	62837	115	17	0,4	12
62846	62838	220	19	0,5	6



**SET**



COD.	O.D. inch	Kg
62883	2-3	5,6